



Достъп до какво?

Предизвикателства и решения: Обхват в *качествено* образование

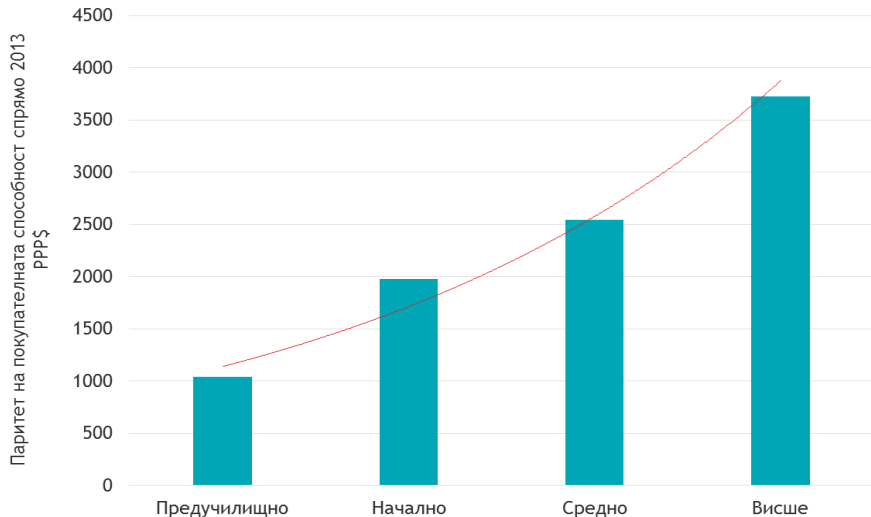
Програма „Готови за училище“

Достъп до качествено ранно образование



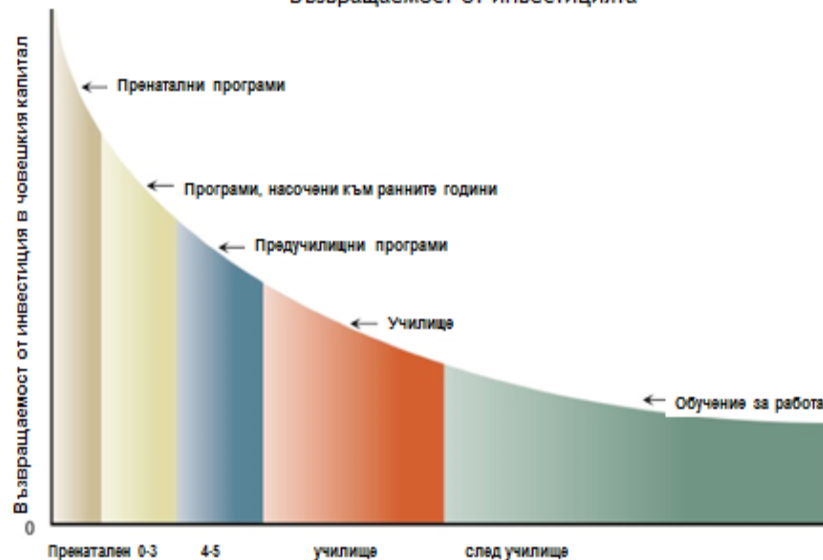
Интересът към РДР расте... ...но финансирането изостава

Световни публични разходи на дете според нивото на образование, 2014



Източник: UNESCO

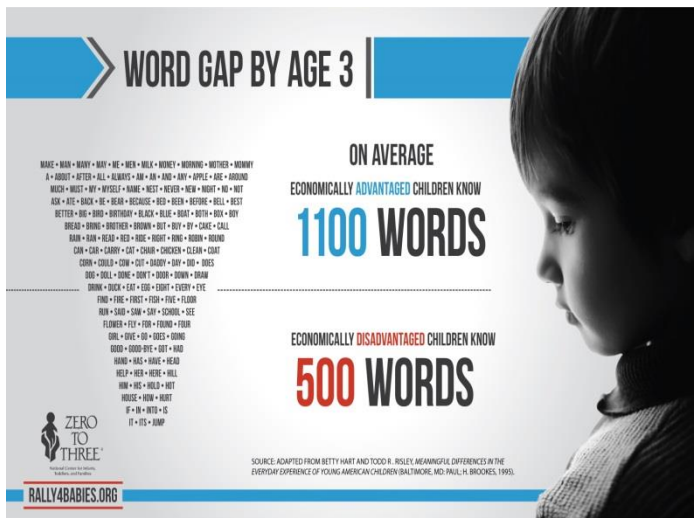
Възвращаемост от инвестицията



Източник: Heckman

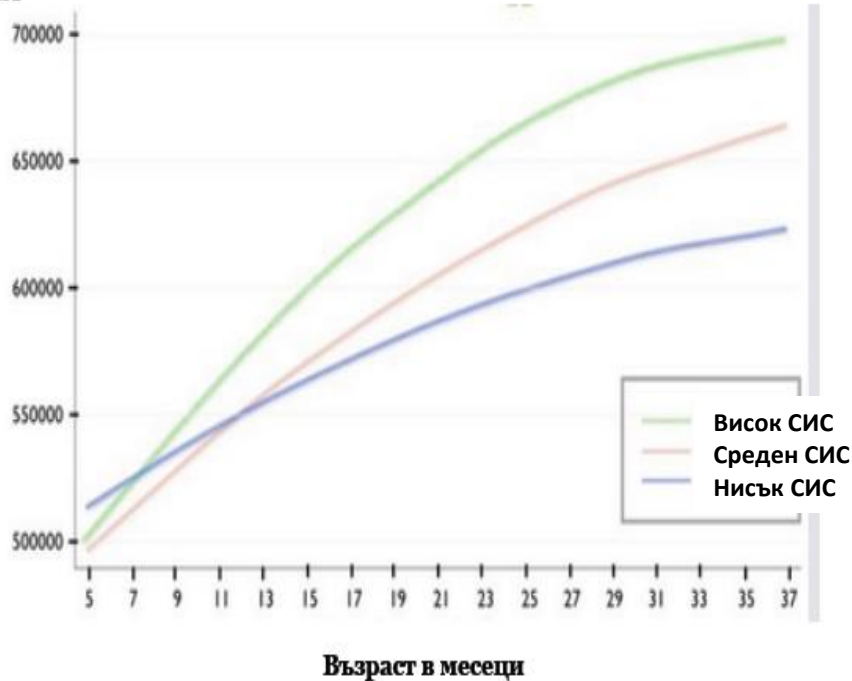
В САЩ, докато децата станат на 3:

- Знаят 1100 думи, ако са от богато семейство
- Знаят 500 думи, ако са от бедно семейство



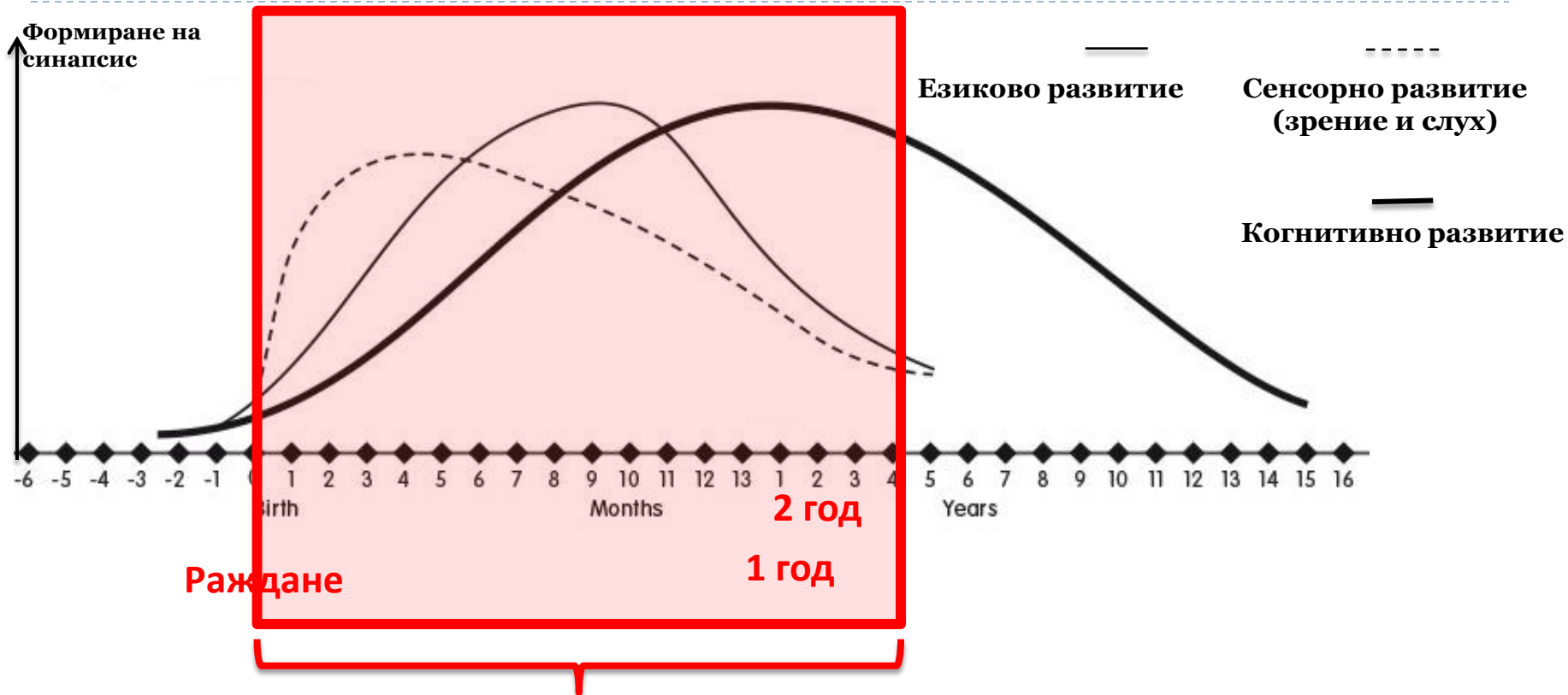
Развитие на мозъка според социално-икономическия статус

Мозъчен обем
в см³



Източник: *Frontiers in Neuroscience*. Brito and Noble.

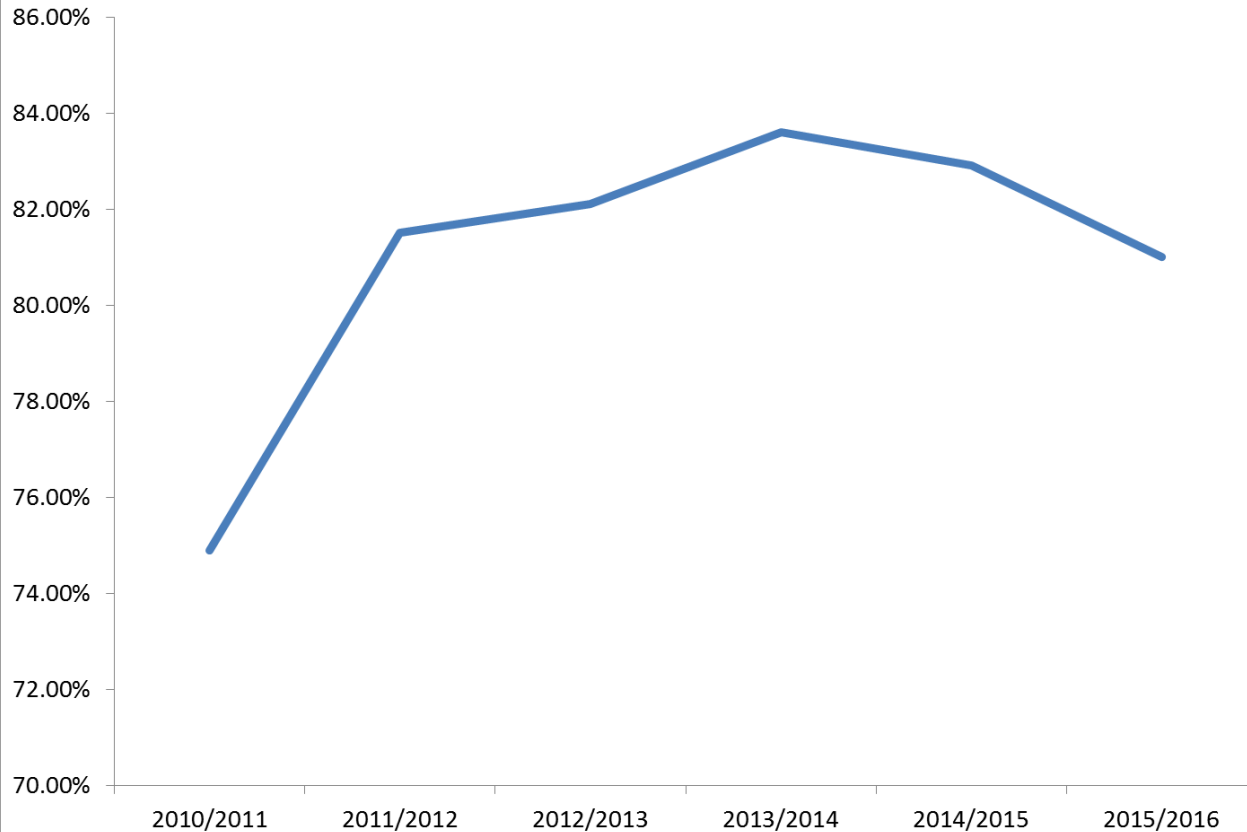
Повече услуги за 0-3 годишните



▶ **Първите 1,000 дни**

Source: <http://earlychildhoodmagazine.org/what-happens-in-the-brain-as-very-young-children-learn/>

Обхват на деца в ДГ



Фактори, влияещи върху обхвата:

1. Цена на услугата и допълнителни разходи
2. Наличие на градина в населеното място
3. Наличие на свободни места в градината
4. Знания на родителите за важността на ранното детско развитие
5. **Качество на образованието**

Източник: НСИ

Национални политики

- ▶ Национална стратегия за ранно детско развитие
 - ▶ Визия за развитие на услугите в града и на село
 - ▶ Междусекторно сътрудничество: вертикално, хоризонтално
 - ▶ Интегриране на услугите от 0 до 6
- ▶ Политики за достъп и качество
 - ▶ По-висок делегиран бюджет, повече пари на дете за всички села
 - ▶ Яснота за финансирането на частни услуги
 - ▶ Алтернативни услуги на село за 3-4 годишните
 - ▶ Опростяване на физическите стандарти и наблюдаване на взаимоотношенията между учител, дете и родител
 - ▶ Работна ръка: мотивация, компетенции



Общински политики за достъп и качество

- ▶ Прилагане на разширени социално-икономически критерии при
 - ▶ (1) политики за прием на деца в ДГ;
 - ▶ (2) определяне на намаленията за таксите.
- ▶ Общинско дофинансиране на частни детски градини
- ▶ Програми за привличане на млади учители
- ▶ Образователни медиатори
- ▶ Предлагане на местни алтернативи при закриване на градината, например групи за игра
- ▶ Делегиране на общностни услуги на НПО



Финансово облекчен достъп до ДГ има в:

- ▶ Антоново
- ▶ Баните
- ▶ Балчик
- ▶ Добричка (селска)
- ▶ Етрополе
- ▶ Златарица
- ▶ Искър
- ▶ Исперих
- ▶ Каварна
- ▶ Карлово
- ▶ Марица
- ▶ Никола Козлево
- ▶ Приморско
- ▶ Созопол
- ▶ Стрелча
- ▶ Тунджа
- ▶ Търговище
- ▶ Чупрене



Текущи и бъдещи инициативи

- ▶ Резултати от оценка на въздействието от проект „Готови за училище“
- ▶ Работа с общини за изграждане на местни стратегии за РДР с разширен достъп до услуги
- ▶ Програми за качество в ранното образование
- ▶ Програми, предоставящи достъп до алтернативни услуги



Програма „Равен шанс“

Достъп до качествено гимназиално образование



Финансови бариери в гимназиален етап



Всеки пети ученик живее на село

Гимназистите пътуват до съседни населени места

Разходите за транспорт и учебници са високи

Финансовите бариери водят до ранно отпадане



Същност на програмата

Цел: Достъп до средно образование на пътуващи ученици от бедни семейства

- ▶ **Подход:** Предоставяне на транспортни карти и учебници
- ▶ **Метод:** Партньорска мрежа от 15 НПО



Резултати

- ▶ **1500** брой подкрепени ученици 2011-2016
- ▶ **4,80** среден успех на учениците през 2015/6
- ▶ **4 до 7** неизвинени отсъствия на ученик през 2015/6
- ▶ **95%** участници от 12 клас, завършили средно образование през 2015/6
- ▶ **98%** участници, преминали в горен клас през 2015/6

